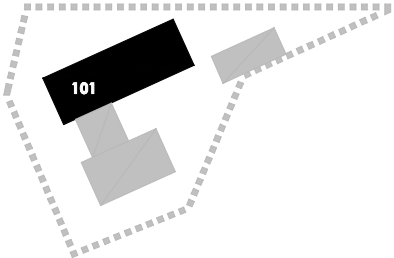
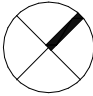
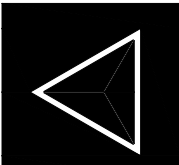


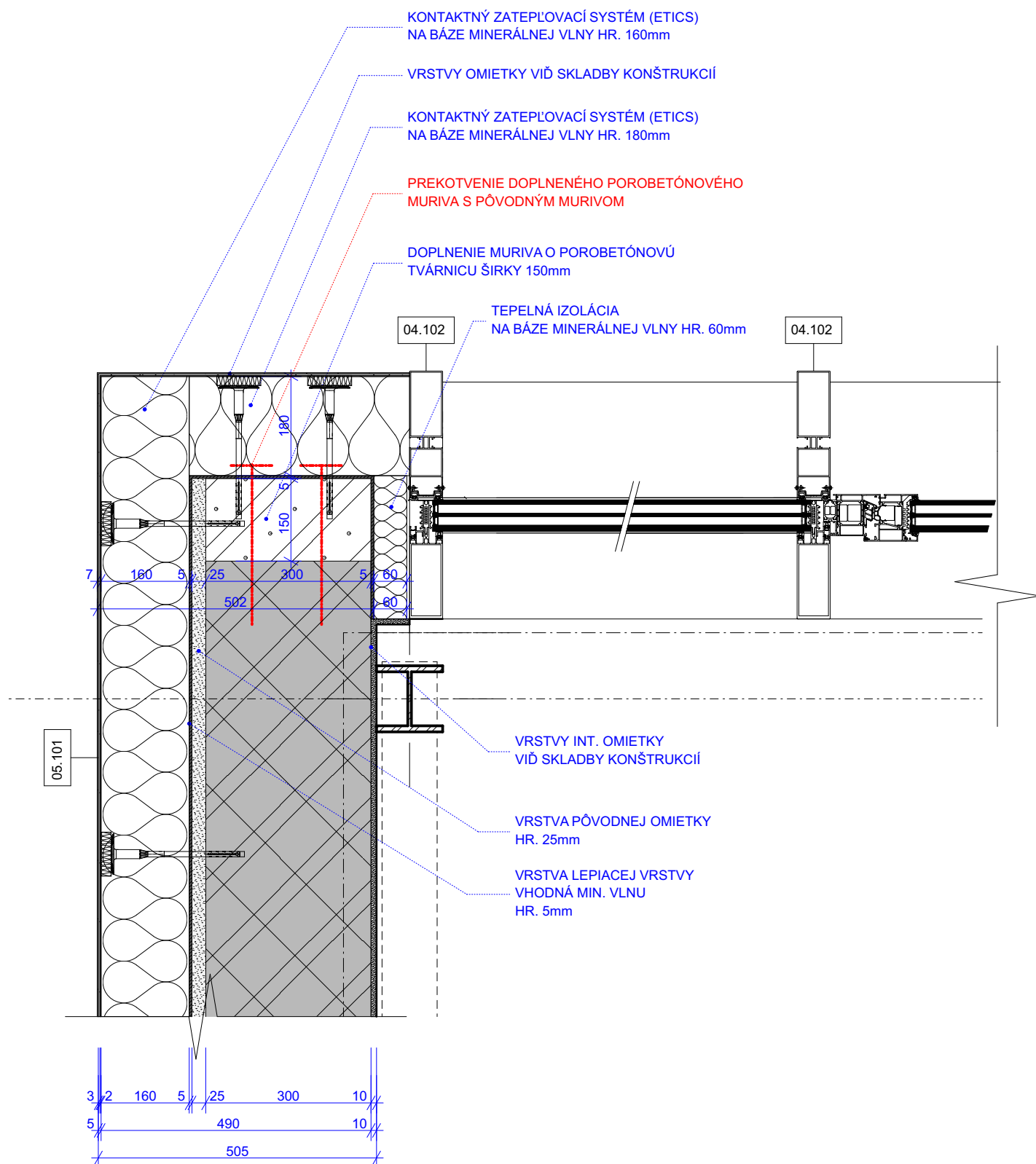
SO 101 : ±0,000= +158,450 m n.m.

NÁZOV PROJEKTU	KULTÚRNE STREDISKO A KNIŽNICA ŽARNOVICKÁ - RAČA						
MIESTO STAVBY	Žarnovická 9582/7, 831 06 Bratislava hlavný stavebný objekt parcela č. : 513/19 inžinierske siete parcely č. 513/5, 513/20, 513/21						
STAVEBNÍK	Mestská časť Bratislava - Rača Kubačova 21, 831 06 Bratislava - mestská časť Rača						
GENERÁLNY PROJEKTANT	young.s architekti s.r.o. Béžová 3960/8 851 07 Bratislava - Petržalka						
AUTORI PROJEKTU	Ing. arch. Jozef Bátor, PhD. Ing. arch. Tomáš Medlen Ing. arch. Michaela Perejdová						
SPRACOVATEĽ PROFESIE	miestor s.r.o. Račianska ulica 78 831 08 Bratislava - mestská časť Nové mesto						
ZODPOVEDNÝ PROJEKTANT	Ing. Ján Majerník						
KONTROLOVAL	Ing. Ján Majerník						
VYPRACOVAL	Ing. Lukáš Friedel						
STAVEBNÝ OBJEKT	SO 101			MIERKA	1:X		
ETAPA	1. ETAPA			FORMÁT	A4		
ČASŤ PD	E.1.1.1.4 - DETAILY			ROZMER	210 x 297		
OBSAH VÝKRESU	DETAILY			DÁTUM	04/2025		
ČÍSLO PROJEKTU	KÓD PROJEKTU	STUPEŇ PD	KÓD PROFESIE	STAVEBNÝ OBJEKT	ČÍSLO VÝKRESU	REVÍZIA	PARÉ
031	KCR	RP	E.1.1.1.4	SO 101		00	

ZOZNAM VÝKRESOV - DETAILS			
OZN. ČASTI	OZNAČENIE VÝKRESU	NÁZOV VÝKRESU	MIERKA
E.1.1.1.4 DETAILS			
		OBÁLKA	
		ZOZNAM VÝKRESOV	
	E.1.1.1.4_D01	DETAIL OPLECHOVANIA FASÁDY	1:10
	E.1.1.1.4_D02	DETAIL STYKU FASÁDY A SDK STENY	1:5
	E.1.1.1.4_D03	DETAIL VSTUPNÝCH DVERÍ	1:10
	E.1.1.1.4_D04	DETAIL ATIKY PRI RASTROVEJ FASÁDE	1:10
	E.1.1.1.4_D05	DETAIL TIENENIA FASÁDY	1:10
	E.1.1.1.4_D06	DETAIL FASÁDY PRI TERÉNE	1:10
	E.1.1.1.4_D07	DETAIL ATIKY PRI ŠTÍTOVEJ STENE	1:10
	E.1.1.1.4_D08	DETAIL ŠTÍTOVEJ STENY PRI ZÁKLADE	1:10
	E.1.1.1.4_D09	DETAIL OCEĽOVEJ KONŠTRUKCIE NA STRECHE	1:10
	E.1.1.1.4_D10	DETAIL PRESTUPU VZT POTRUBIA	1:10
	E.1.1.1.4_D11	DETAIL SKRYTEJ ZÁRUBNE DVERÍ V SDK PRIEČKE	1:2

E.1.1.1.4_D01

DETAIL OPLECHOVANIA FASÁDY

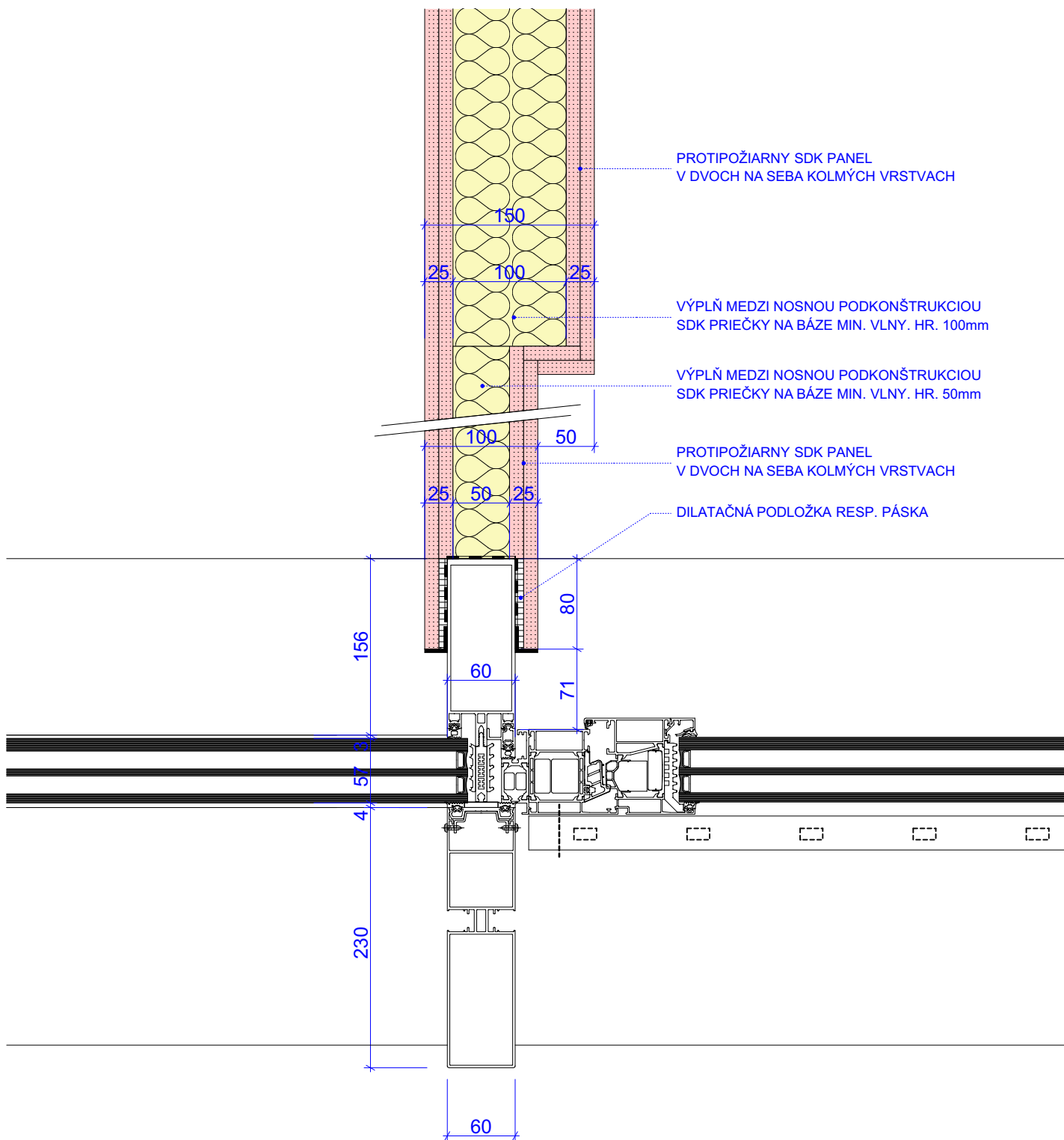


POZNÁMKY

- VÝROBNÚ DOKUMENTÁCIU ATYPICKÝCH PRVKOV SPRACUJE ZHOTOVITEĽ STAVEBNÝCH PRÁČ
- NAVRHOVANÉ MATERIÁLY A VÝROBKY SÚ REFERENČNÉ, V PRÍPADE ZMIEN JE POTREBNÉ ZACHOVAŤ TECHNICKÉ PARAMETRE A KVALITU, TIETO ZMENY JE NUTNÉ VOPRED OHLÁSIŤ PROJEKTANTOVI A PÍSOMNE ICH ODSÚHLASIŤ

E.1.1.1.4_D02

DETAIL STYKU FASÁDY A SDK STENY

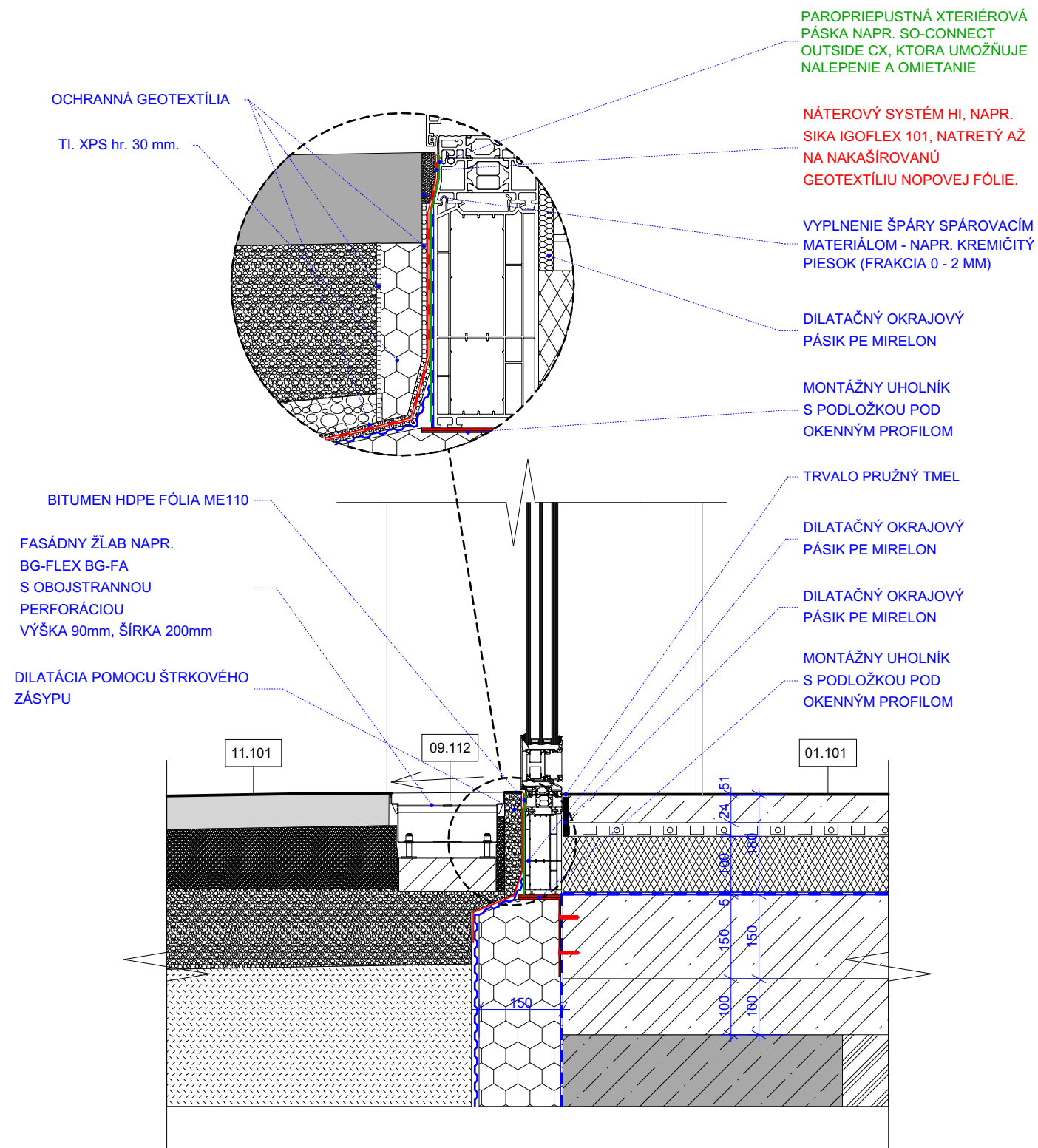


POZNÁMKY

- VÝROBNÚ DOKUMENTÁCIU ATYPICKÝCH PRVKOV SPRACUJE ZHOTOVITEĽ STAVEBNÝCH PRÁČ
- NAVRHOVANÉ MATERIÁLY A VÝROBKY SÚ REFERENČNÉ, V PRÍPADE ZMIEN JE POTREBNÉ ZACHOVAŤ TECHNICKÉ PARAMETRE A KVALITU, TIETO ZMENY JE NUTNÉ VOPRED OHLÁSIŤ PROJEKTANTOVI A PÍSOMNE ICH ODSÚHLASIŤ

E.1.1.1.4_D03

DETAIL VSTUPNÝCH DVERÍ

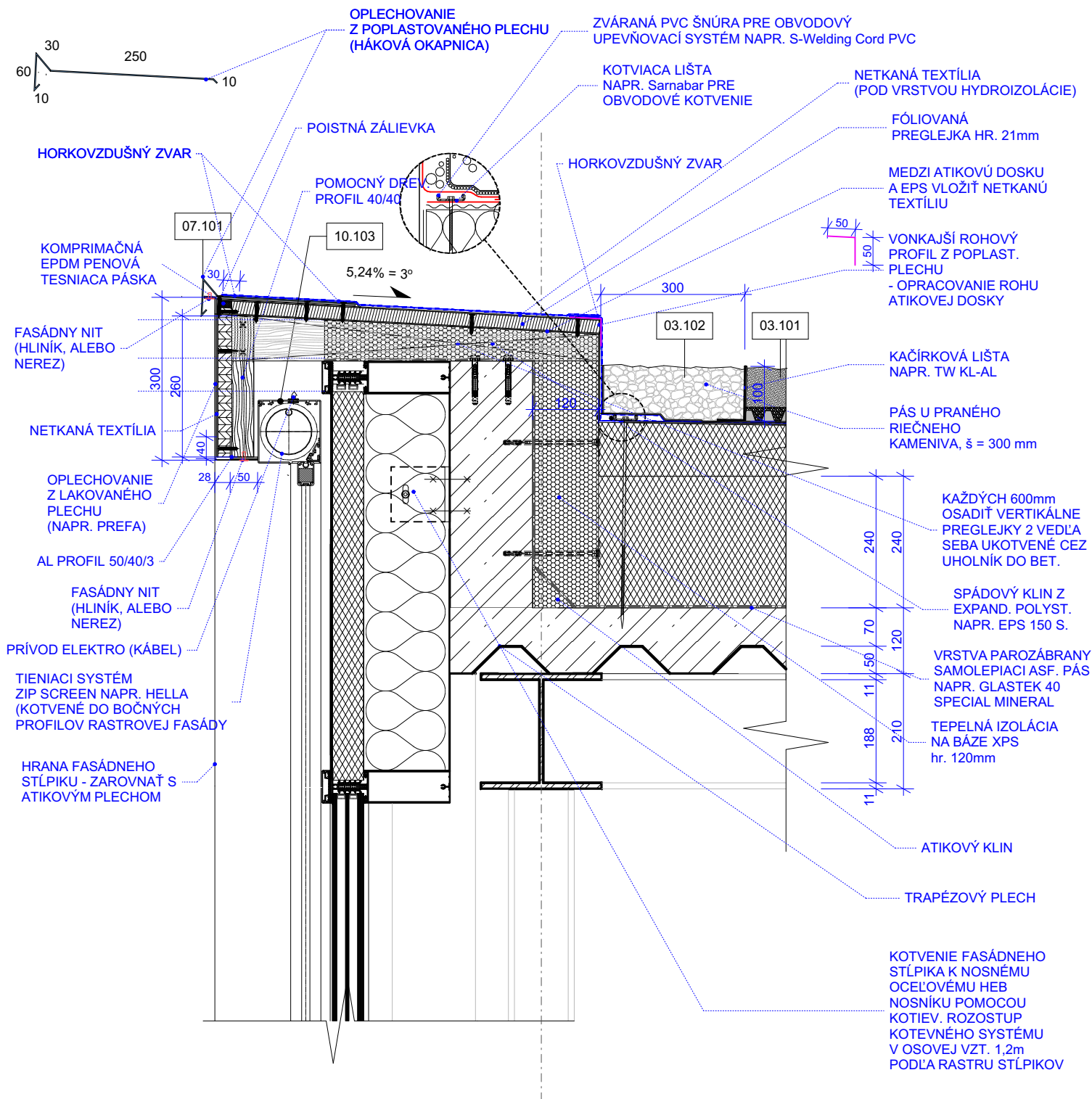


POZNÁMKY

- VÝROBNÚ DOKUMENTÁCIU ATYPICKÝCH PRVKOV SPRACUJE ZHOTOVITEĽ STAVEBNÝCH PRÁČ
- NAVRHOVANÉ MATERIÁLY A VÝROBKY SÚ REFERENČNÉ, V PRÍPADE ZMIEN JE POTREBNÉ ZACHOVAŤ TECHNICKÉ PARAMETRE A KVALITU, TIETO ZMENY JE NUTNÉ VOPRED OHLÁSIŤ PROJEKTANTOVI A PÍSUMNE ICH ODSÚHLASIŤ

E.1.1.1.4_D04

DETAIL ATIKY PRI RASTROVEJ FASÁDE

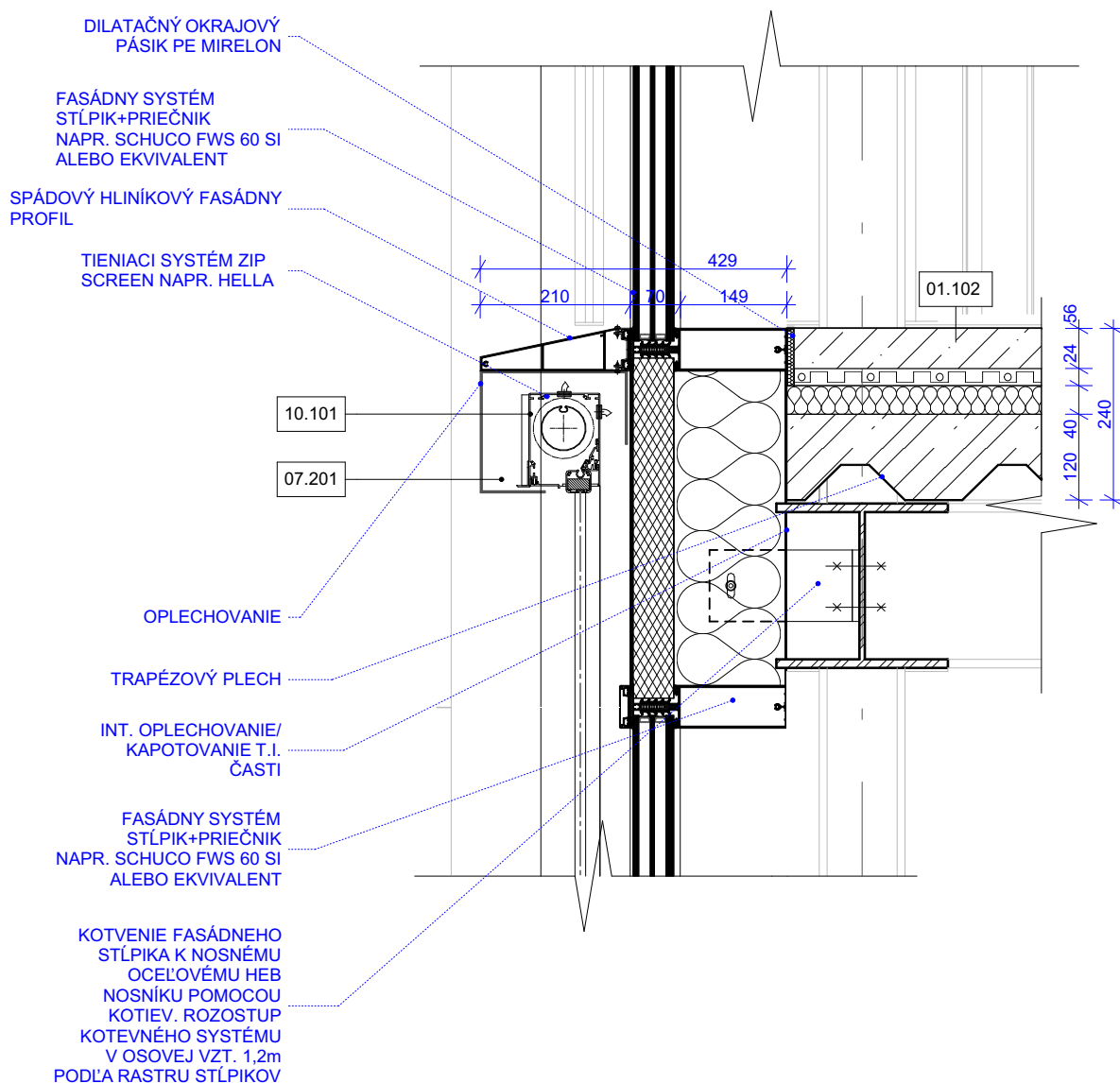


POZNÁMKY

- VÝROBNÚ DOKUMENTÁCIU ATYPICKÝCH PRVKOV SPRACUJE ZHOTOVITEĽ STAVEBNÝCH PRÁČ
- NAVRHOVANÉ MATERIÁLY A VÝROBKY SÚ REFERENČNÉ, V PRÍPADE ZMIEN JE POTREBNÉ ZACHOVAŤ TECHNICKÉ PARAMETRE A KVALITU, TIETO ZMENY JE NUTNÉ VOPRED OHLÁSIŤ PROJEKTANTOVI A PÍSOMNE ICH ODSÚHLASIŤ

E.1.1.1.4_D05

DETAIL TIENENIA FASÁDY

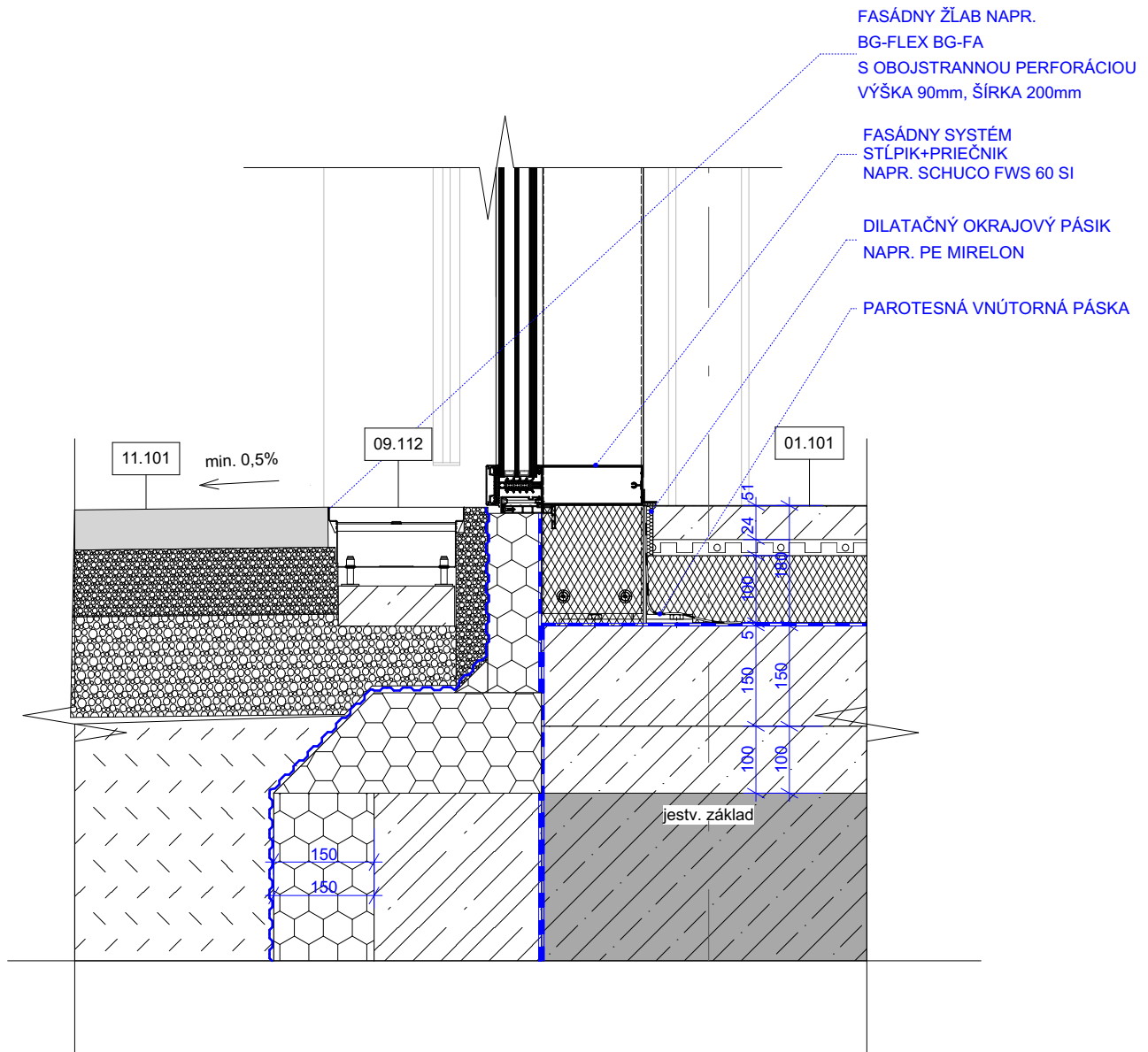


POZNÁMKY

- VÝROBNÚ DOKUMENTÁCIU ATYPICKÝCH PRVKOV SPRACUJE ZHOTOVITEĽ STAVEBNÝCH PRÁC
- NAVRHOVANÉ MATERIÁLY A VÝROBKY SÚ REFERENČNÉ, V PRÍPADE ZMIEN JE POTREBNÉ ZACHOVAŤ TECHNICKÉ PARAMETRE A KVALITU, TIETO ZMENY JE NUTNÉ VOPRED OHLÁSIŤ PROJEKTANTOVI A PÍSOMNE ICH ODSÚHLASIŤ

E.1.1.1.4_D06

DETAIL FASÁDY PRI TERÉNE

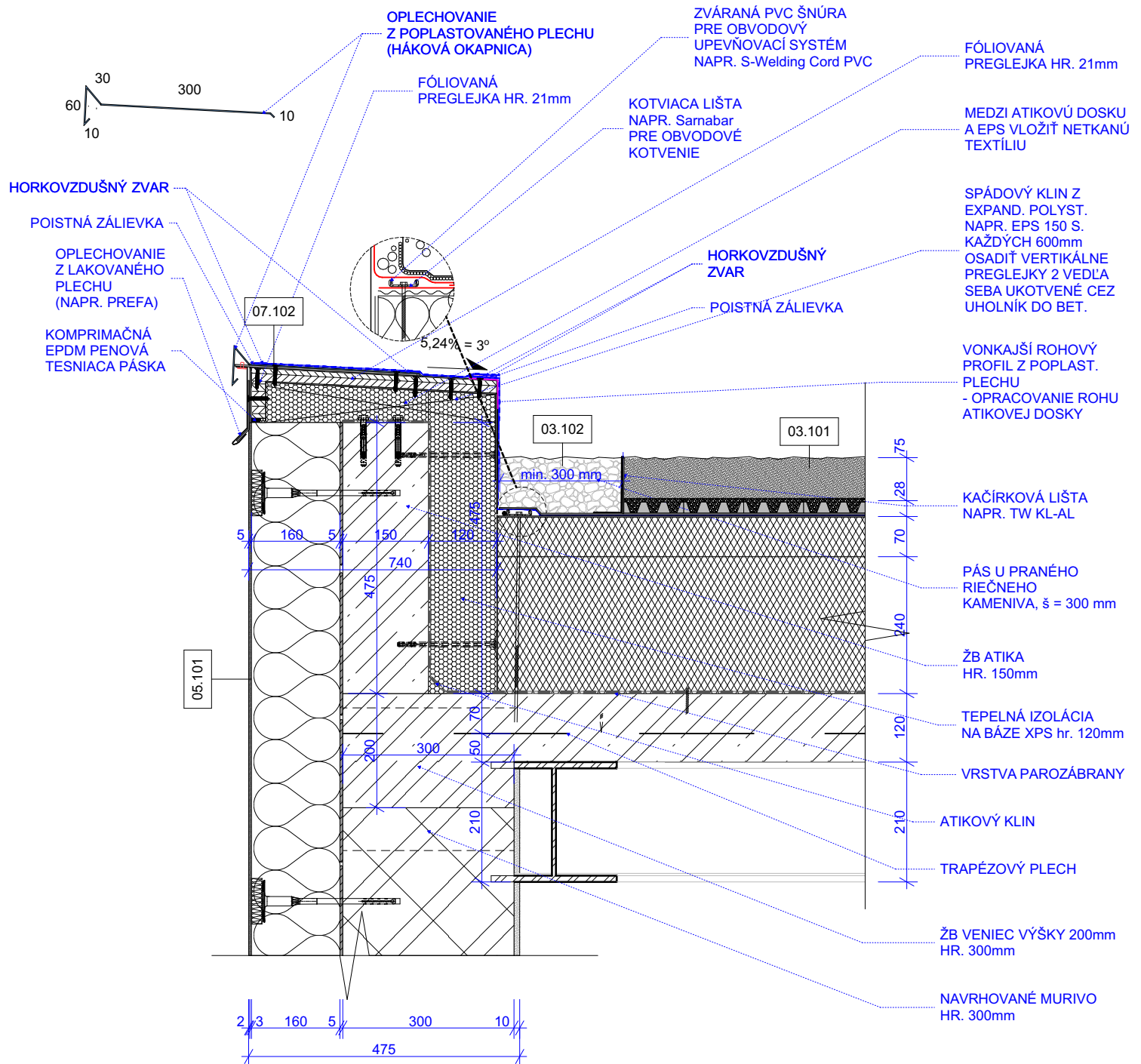


POZNÁMKY

- VÝROBNÚ DOKUMENTÁCIU ATYPICKÝCH PRVKOV SPRACUJE ZHOTOVITEĽ STAVEBNÝCH PRÁČ
- NAVRHOVANÉ MATERIÁLY A VÝROBKY SÚ REFERENČNÉ, V PRÍPADE ZMIEN JE POTREBNÉ ZACHOVAŤ TECHNICKÉ PARAMETRE A KVALITU, TIETO ZMENY JE NUTNÉ VOPRED OHLÁSIŤ PROJEKTANTOVI A PÍSMO NE ICH ODSÚHLASIŤ

E.1.1.1.4_D07

DETAIL ATIKY PRI ŠTÍTOVEJ STENE

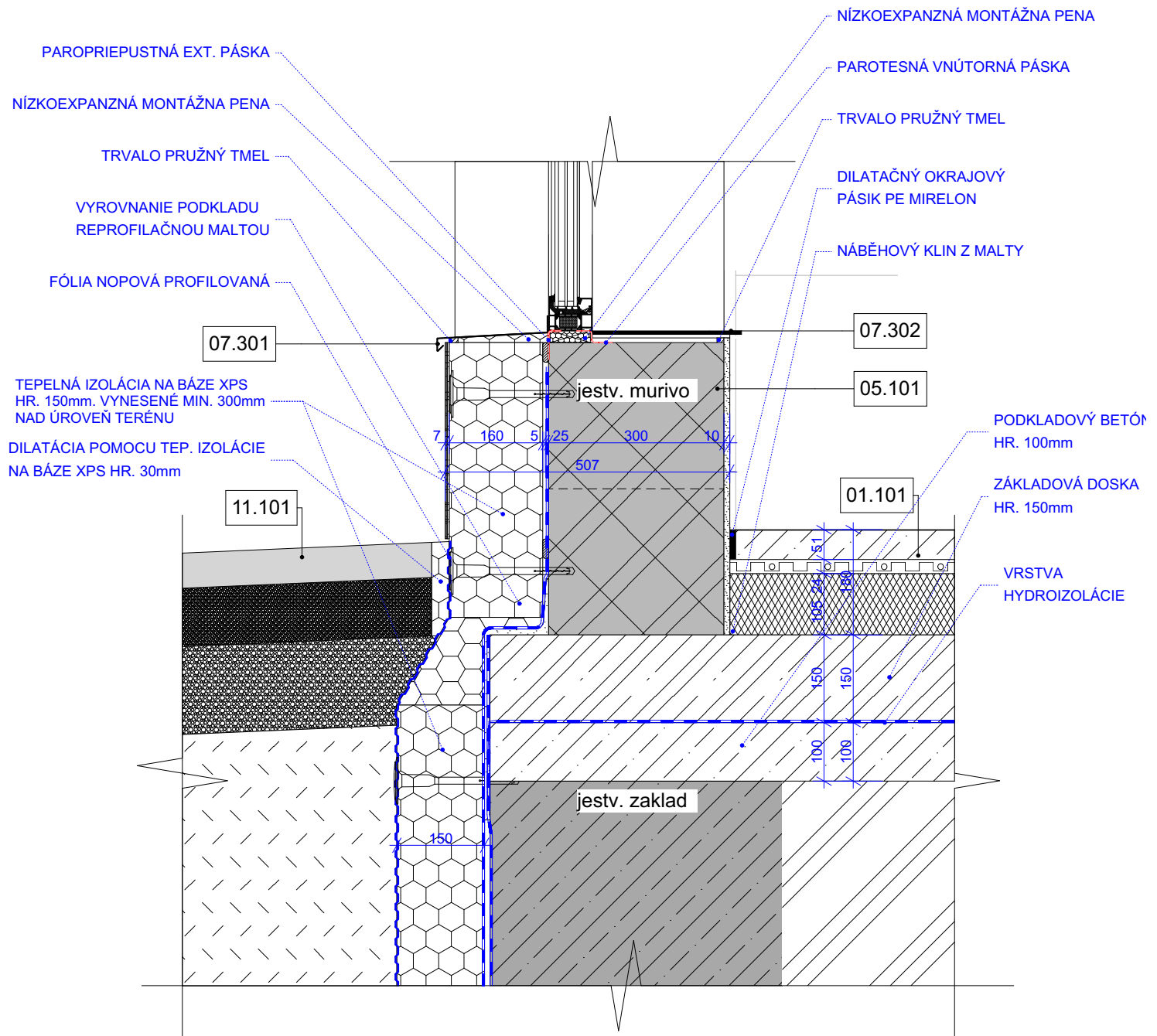


POZNÁMKY

- VÝROBNÚ DOKUMENTÁCIU ATYPICKÝCH PRVKOV SPRACUJE ZHOTOVITEĽ STAVEBNÝCH PRÁČ
- NAVRHOVANÉ MATERIÁLY A VÝROBKÝ SÚ REFERENČNÉ, V PRÍPADE ZMIEN JE POTREBNÉ ZACHOVAŤ TECHNICKÉ PARAMETRE A KVALITU, TIETO ZMENY JE NUTNÉ VOPRED OHLÁSIŤ PROJEKTANTOVI A PÍSMO NE ICH ODSÚHLASIŤ

E.1.1.1.4_D08

DETAIL ŠTÍTOVEJ STENY PRI ZÁKLADE

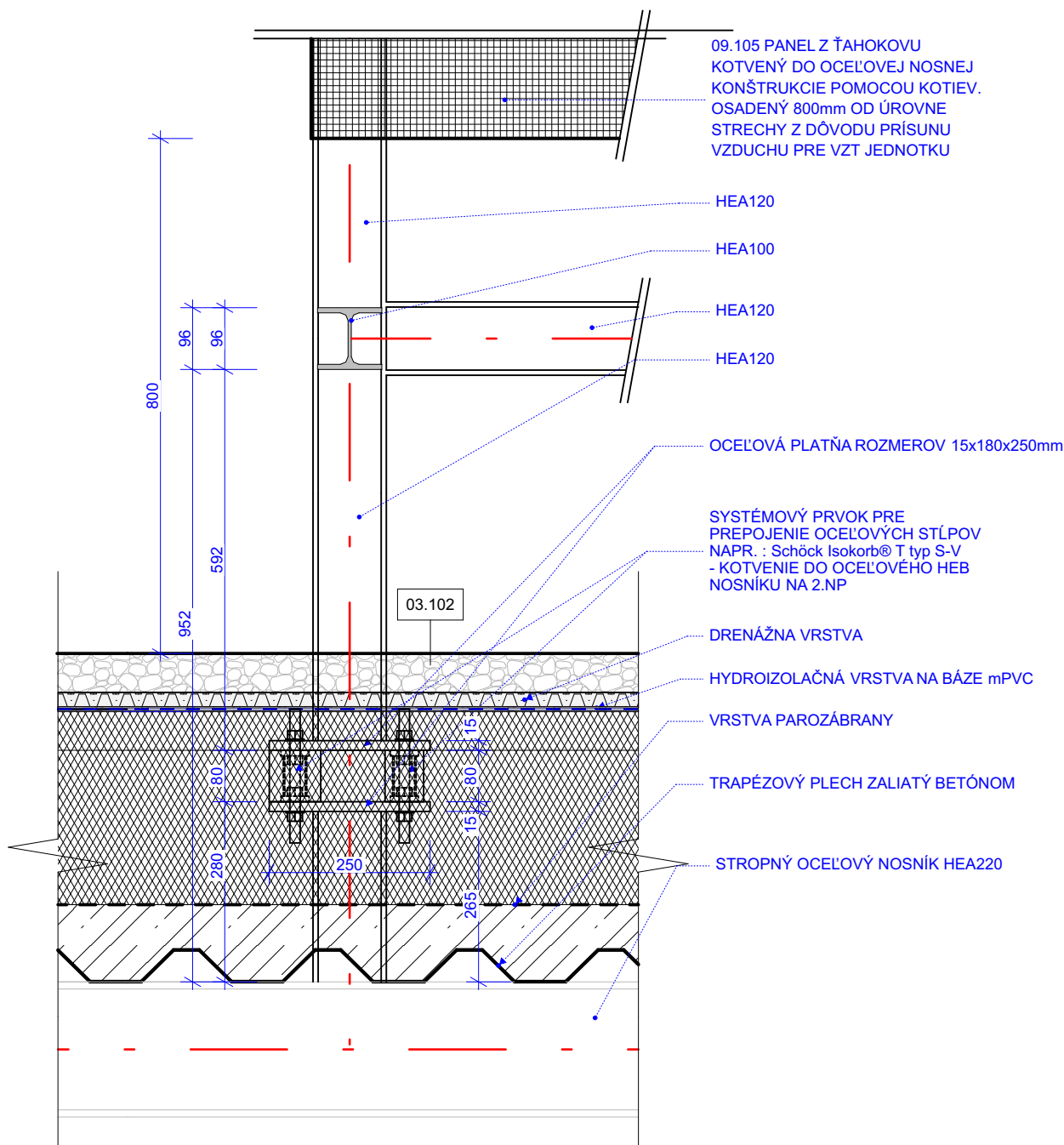


POZNÁMKY

- VÝROBNÚ DOKUMENTÁCIU ATYPICKÝCH PRVKOV SPRACUJE ZHOTOVITEĽ STAVEBNÝCH PRÁČ
- NAVRHOVANÉ MATERIÁLY A VÝROBKÝ SÚ REFERENČNÉ, V PRÍPADE ZMIEN JE POTREBNÉ ZACHOVAŤ TECHNICKÉ PARAMETRE A KVALITU, TIETO ZMENY JE NUTNÉ VOPRED OHLÁSIŤ PROJEKTANTOVI A PÍSUMNE ICH ODSÚHLASIŤ
- ZACHOVANIE NIVELETY PÔVODNÉHO ASFALTOVÉHO CHODNÍKA - NUTNÉ DILATOVAŤ OD RIEŠENÉHO ZATEPLENIA

E.1.1.1.4_D09

DETAIL OCEĽOVEJ KONŠTRUKCIE NA STRECHE

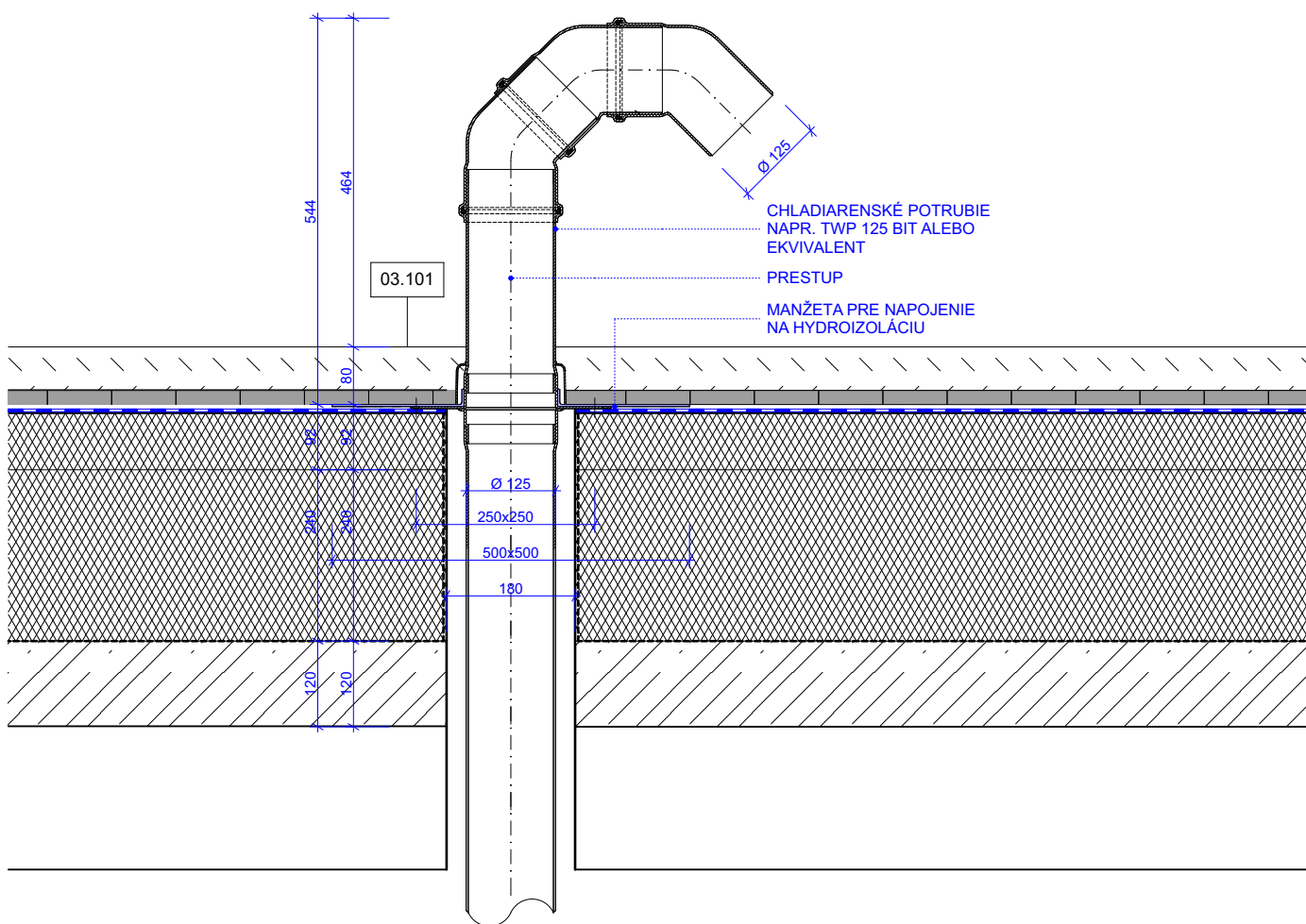


POZNÁMKY

- VÝROBNÚ DOKUMENTÁCIU ATYPICKÝCH PRVKOV SPRACUJE ZHOTOVITEĽ STAVEBNÝCH PRÁČ
- NAVRHOVANÉ MATERIÁLY A VÝROBKY SÚ REFERENČNÉ, V PRÍPADE ZMIEN JE POTREBNÉ ZACHOVAŤ TECHNICKÉ PARAMETRE A KVALITU, TIETO ZMENY JE NUTNÉ VOPRED OHLÁSIŤ PROJEKTANTOVI A PÍSUMNE ICH ODSÚHLASIŤ
- ZACHOVANIE NIVELETY PŮVODNÉHO ASFALTOVÉHO CHODNÍKA - NUTNÉ DILATOVAŤ OD RIEŠENÉHO ZATEPLENIA

E.1.1.1.4_D10

DETAIL PRESTUPU VZT POTRUBIA



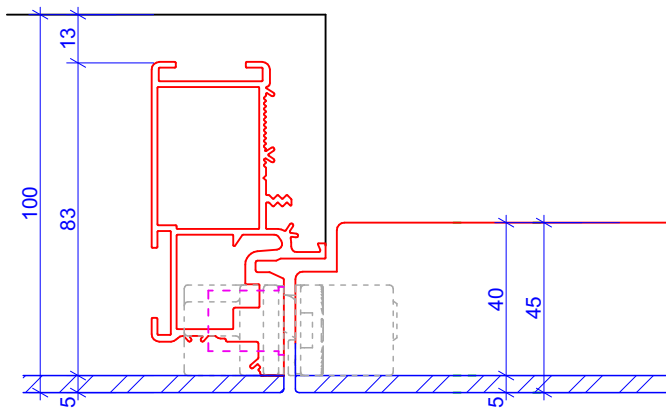
POZNÁMKY

- VÝROBNÚ DOKUMENTÁCIU ATYPICKÝCH PRVKOV SPRACUJE ZHOTOVITEĽ STAVEBNÝCH PRÁČ
- NAVRHOVANÉ MATERIÁLY A VÝROBKY SÚ REFERENČNÉ, V PRÍPADE ZMIEN JE POTREBNÉ ZACHOVAŤ TECHNICKÉ PARAMETRE A KVALITU, TIETO ZMENY JE NUTNÉ VOPRED OHLÁSIŤ PROJEKTANTOVI A PÍDOMNE ICH ODSÚHLASIŤ

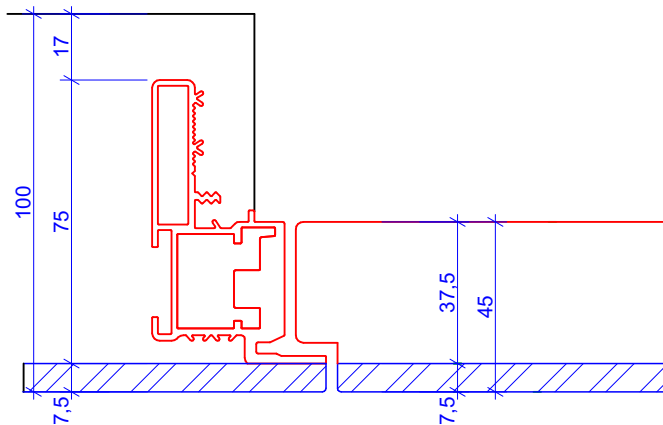
E.1.1.1.4_D11

DETAIL SKRYTEJ ZÁRUBNE DVERÍ V SDK
PRIEČKE

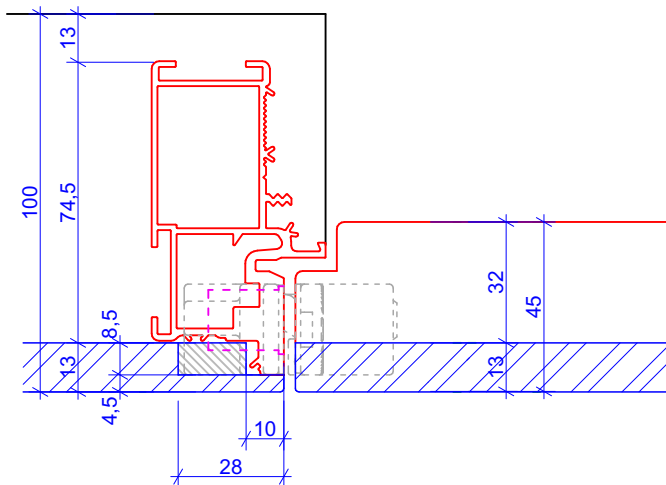
ŤAHANÉ DVERE
HR. DVERNÉHO KRÍDLA 4,5 mm
HR. SDK PRIEČKY 100mm



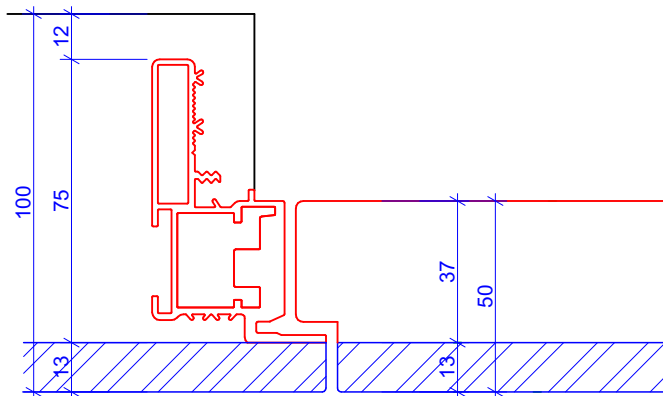
TLAČENÉ DVERE
HR. DVERNÉHO KRÍDLA 4,5 mm
HR. SDK PRIEČKY 100mm



ŤAHANÉ DVERE
HR. DVERNÉHO KRÍDLA 13 mm
HR. SDK PRIEČKY 100mm



TLAČENÉ DVERE
HR. DVERNÉHO KRÍDLA 13 mm
HR. SDK PRIEČKY 100mm



POZNÁMKY

- VÝROBNÚ DOKUMENTÁCIU ATYPICKÝCH PRVKOV SPRACUJE ZHOTOVITEĽ STAVEBNÝCH PRÁČ
- NAVRHOVANÉ MATERIÁLY A VÝROBKY SÚ REFERENČNÉ, V PRÍPADE ZMIEN JE POTREBNÉ ZACHOVAŤ TECHNICKÉ PARAMETRE A KVALITU, TIETO ZMENY JE NUTNÉ VOPRED OHLÁSIŤ PROJEKTANTOVI A PÍSOMNE ICH ODSÚHLASIŤ